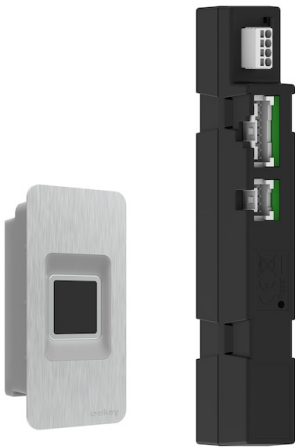


Datenblatt
29.03.2024



Artikelnummer:	201713
Produktname:	ekey dLine set TG Winkhaus blueMotion
Produktname 2:	ekey dLine Türgriff-Set Winkhaus blueMotion
EAN Code	9120068256797
Zolltarifnummer	8471 9000
Herkunftsland:	AT
Gewicht	0,29 kg
Einsatzgebiet:	Verwendung im Heim- und Gewerbebereich
Verkaufsbeschränkung:	Europa

Der ekey dLine Fingerprint ist eine biometrische Zutrittslösung, die mittels intuitiver Touchbedienung schlüssellosen Zugang zu Gebäuden gewährt. Die Tür erhält darüber hinaus smarte Funktionen, sodass die intelligente Nutzung eines Gebäudes an der Haustür beginnt. Die Administration des Systems erfolgt über die ekey bionyx App.

Technische Daten

Betriebsdaten	
Art Versorgung:	DC
Versorgung Nennspannung max:	30 V
Versorgung Nennspannung min:	10 V
Betriebstemperatur min:	-25 °C
Betriebstemperatur max:	70 °C
Luftfeuchtigkeit max:	90 %rel