

# Technik Datenblatt

Unterbrechungsfreie Stromversorgung für MSE  
Notstrom-Kit

**Der SonnenLightManager**



Das Notstrom-Kit von WAREMA ist eine Komfort-Steuerung, die bei Unterbrechung der Stromversorgung ein Auffahren der Sonnenschutzprodukte gewährleistet.

## Ausfallsicher

Verlässliches System: Das Notstrom-Kit führt permanent eine Funktionsprüfung durch und löst im Fall einer internen Störung aus.

## Sicher

Schutz bei Stromausfall: Das Notstrom-Kit gewährleistet das Hochfahren der Sonnenschutzprodukte bei unterbrochener Stromversorgung und somit freie Fluchtwege.

## Funktionsbereit

Automatischer Reset: Nach einer Auslösung wechselt das System selbsttätig in den regulären Betriebsmodus.



## Bestellnummer

Artikelnummer 2013984

## Technische Informationen

# Allgemeine Informationen

## Produkt Keyfacts

Notstrom-Kit zum automatischen Hochfahren von Sonnenschutzprodukten bei Netzausfall

## Produkteigenschaften

- Notstrom-Kit ist eine Komfort-Steuerung, die bei Unterbrechung der Stromversorgung ein Auffahren der Sonnenschutzprodukte gewährleistet.
- Notstrom-Kit besteht aus einer Unterbrechungsfreien Stromversorgung (USV) Notstrom-Kit und mindestens einer MSE Notstrom-Kit (separat erhältlich).
- Dem 230 V Antrieb wird eine MSE Notstrom-Kit vorgeschaltet.
- Abhängig von der Aufnahmeleistung je Antrieb werden bis zu 4 MSE Notstrom-Kit an eine USV angeschlossen.
- Anschluss einer Motorsteuereinheit oder eines Aktors zur Ansteuerung des Sonnenschutzprodukts über eine Zentrale oder einen Taster vor Ort.
- Anschluss eines Tasters vor Ort zur Auslösung "Alarm Hochfahrt".
- Anschluss eines Schlüsselschalters oder Aufschaltung auf bauseitige GLT zum Reset.
- Ausgabe von Störmeldungssignalen.
- Folgende Signale lösen das Hochfahren aus:
  - Ausfall der Netzspannung
  - Auslösung über Kontakt der Gebäudeleittechnik (GLT) z. B. Brandmeldeanlage
  - Auslösung über Hochtaster vor Ort
  - Leere, defekte oder alte Akkus
  - Überlast der USV
  - Interne Störung der USV

## Hinweise zur Bedienung

Dauer der Fahrbewegung bei Sonnenschutzprodukten mit Notstrom-Kit je 2000 mm Höhe:

- Raffstoren mit Standard-Motor ca. 55 s
- Rollläden mit Standard-Motor ca. 25 - 30 s (abhängig vom Rollladenprofil)
- Fenster-Markisen mit Standard-Motor ca. 19 - 45 s (abhängig von Welle und Anlagentyp)

## Rechtliche Hinweise

Es können regionale Bestimmungen und Gegebenheiten vorliegen, die den Betrieb von elektrisch betriebenen Sonnenschutzanlagen mit dem Notstrom-Kit untersagen. Diese können von WAREMA nicht in jedem Einzelfall geprüft werden.

### **WARNUNG**

Da für die Verschattung von Rettungswegen mit Sonnenschutzprodukten keine gesetzlichen Normen existieren, muss der Einsatz eines WAREMA Notstrom Kits unter Berücksichtigung des Brandschutzkonzepts mit der hierfür verantwortlichen Stelle (z. B. § 66 MBO) geklärt und von dieser freigegeben werden. Produktdetails sind der aktuellen technischen Dokumentation zu entnehmen. Diese finden Sie auf der Website unter dem Suchbegriff "Notstrom-Kit".

### **Für Deutschland gelten folgende Bestimmungen:**

Bei ausschließlich privat genutzten Gebäuden ist ein Einsatz an einem zweiten Rettungsweg zulässig, wenn der nach der jeweiligen Landesbauordnung (LBO) für den Brandschutz Verantwortliche (§ 66 Musterbauordnung (MBO)) den individuellen Anwendungsfall geprüft und freigegeben hat.

### **Für die restlichen EU-Länder und die Schweiz gilt:**

Für die Einhaltung gesetzlicher Regelungen und landesspezifischer Vorschriften vor Ort ist der Besteller verantwortlich.

# Technische Daten

## Maße

Breite	137 mm
Höhe	158 mm
Tiefe	358 mm
Gewicht	13,2 kg

## Produktmerkmale

Schutzklasse	I
Betriebsspannung	230 V AC

# Produktkonfiguration

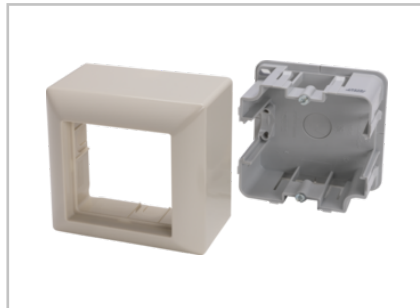
## Zusatzausstattungen



Wand-/Deckenhalterset Notstrom-Kit  
2031735



Taster Notstrom-Kit  
2014813



AP-Gehäuse für Taster Notstrom-Kit  
2015289



Schlüsseltaster Notstrom-Kit AP 1-polig  
2017192

## Motorsteuereinheiten



MSE Notstrom-Kit AP  
2014062



MSE Notstrom-Kit REG  
2013983

# Einbaubeispiele

## Anschlusspläne

### Notstrom-Kit

