

Technik Datenblatt

Omnexo Zentrale

Der SonnenLichtManager



Die Omnexo Zentrale steuert bis zu 500 Sonnenschutzprodukte einzeln oder 3.000 Produkte in Gruppen an. Alle individuell anpassbaren Automatikfunktionen für die Ansteuerung der Sonnenschutzprodukte sind in der Zentrale gespeichert. Die integrierte Hotspot-Funktion ermöglicht die einfache Einrichtung und Inbetriebnahme über einen Webbrowser.

Individuell

Automatisiert nach den Bedürfnissen der Nutzer: Die Omnexo Zentrale wertet die Daten von den angeschlossenen Sensoren aus und steuert bis zu 500 Sonnenschutzprodukte einzeln mit individuell angepassten Automatikfunktionen an.

Unkompliziert

Ohne Netzwerkanbindung direkt einrichten: Mobile Endgeräte oder ein PC verbinden sich über den integrierten Hotspot mit der Zentrale und ermöglichen die Einrichtung und Inbetriebnahme über einen Webbrowser - auch ohne Netzwerkanbindung.

Flexibel

Die Inbetriebnahme, Parametrierung und auch die Bedienung können je nach Anforderung ganz einfach über PC, Smartphone oder Tablet erfolgen.



Bestellnummer

Artikelnummer 2047064

Technische Informationen

Montageart	Reiheneinbau (REG)
Baugruppenbreite	4 TE
Schutzart	IP 20

Allgemeine Informationen

Produkt Keyfacts

Omnexo Zentrale zur Ansteuerung und Automatisierung von Sonnenschutzprodukten und anderen Verbrauchern

Produkteigenschaften

- Ansteuerung von bis zu 3000 Antrieben in Gruppen oder 500 Antrieben einzeln
- 14 digitale Eingänge für Sonderanwendungen (z. B. Brandmeldezentrale, Gebäudeleittechnik, Putzschtaltung)
- Parametrierung und Bedienung über PC Software, per App oder über Browser auf allen internetfähigen Geräten möglich
- offline Programmierung mit der Omnexo studio Software
- Bedienung der Produkte einzeln oder in Gruppen möglich
- Steuerung der Verbraucher nach:
 - Helligkeit (inklusive sonnenstandsabhängige Lamellennachführung)
 - Dämmerung
 - Windgeschwindigkeit
 - Niederschlag
 - Eis
 - Zeit
 - Temperatur
- WAREMA eigenes Simplified-Speedscan-Verfahren übermittelt Seriennummern an Zentrale
- Historie wichtiger Ereignisse und der Wetterdaten
- integrierte User-Verwaltung

Technische Daten

Maße

Baugruppenbreite	4 TE
------------------	------

Produktmerkmale

Schutzart	IP 20
Schutzklasse	II
Montageart	Reiheneinbau (REG)
Betriebsspannung	24 V DC

Produktkonfiguration

Zusatzausstattungen

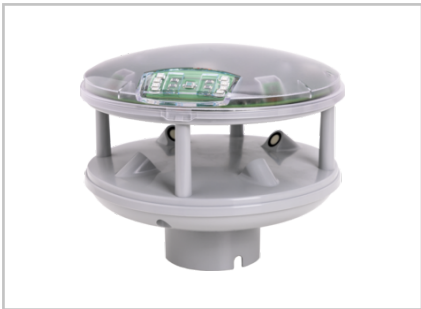


Schaltnetzteil 24 V DC, 0,5 A REG
629057



Schaltnetzteil 24 V DC / 2,5 A
REG
2024680

Messwertgeber

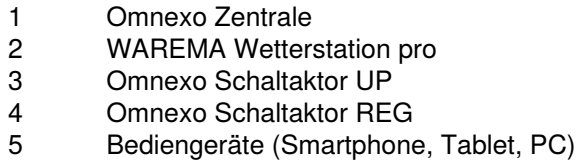


WAREMA Wetterstation pro
2047095



WAREMA Wetterstation move
2047094

Omnexo System



Anschlusspläne

Omnexo Zentrale

