

Technik Datenblatt

MWG Niederschlag (infrarot)

Der SonnenLichtManager



Der Messwertgeber Niederschlag (infrarot) erfasst Niederschlag durch ein Infrarot-Lichtschrankensystem. Die Informationen werden an die Zentrale weitergeleitet, die die Daten mit den Grenzwerten abgleicht und gegebenenfalls reagiert. Das Gehäuse ist beheizt und damit winterfest.

Zuverlässig

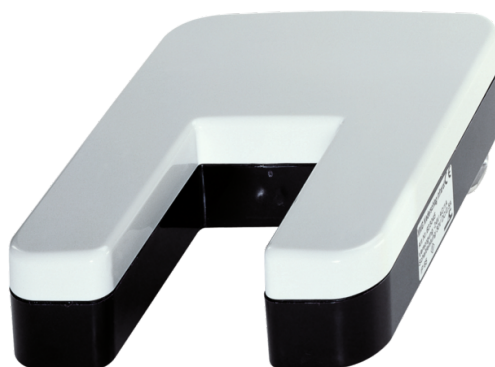
Der Niederschlag wird kontaktlos durch ein Infrarot-Lichtschrankensystem erfasst, um den Sonnenschutz automatisch einzufahren.

Winterfest

Schutz vor fehlerhaften Messwerten: Der Messwertgeber ist beheizt und verhindert eine Vereisung bzw. ein Beschlagen durch Tau.

Sicher

Mit einem zuverlässigen Messwert für Niederschlag kann eine Zentrale Sonnenschutzprodukte ansteuern und vor wetterbedingten Beschädigungen schützen.



Bestellnummer

Artikelnummer 623045

Technische Informationen

Ausgang	230 V AC / 4 A
Montageart	Befestigungswinkel, Wandmontage, Rohrmontage
Schutzart	IP 65

Allgemeine Informationen

Produkt Keyfacts

Messwertgeber zur niederschlagsabhängigen Steuerung von Sonnenschutzprodukten

Produkteigenschaften

- Erfassung von
 - Niederschlag
- Auswertung/Anzeige der Daten in der angeschlossenen Sonnenschutzzentrale
- Erfassung durch ein Infrarot-Lichtschrankensystem
- beheiztes Gehäuse, um eine Vereisung im Winter zu verhindern
- Anschlussleitung bei Bedarf auf bis zu 200 m verlängerbar
- witterungsbeständige (für den Außeneinsatz geeignete) Leitung z. B. 4 x AWG 24 C UL (UV-beständig) erforderlich

Technische Daten

Maße

Breite	125 mm
Höhe	148 mm
Tiefe	39 mm

Produktmerkmale

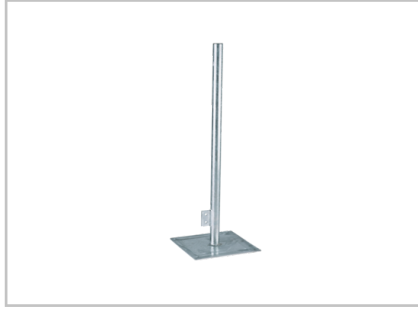
Schutzart	IP 65
Schutzklasse	III
Montageart	Befestigungswinkel, Wandmontage, Rohrmontage
Betriebsspannung	24 V AC, 24 V DC
Ausgang	230 V AC / 4 A
Niederschlagsüberwachung	Ja

Produktkonfiguration

Zusatzausstattungen



Netzteil 24 V AC / 1,0 A AP
629065



Standrohre und Zubehör zur
Messwertgebermontage

Einbaubeispiele

Anschlusspläne

MWG Niederschlag (infrarot)

