

Technik Datenblatt

MWG Außentemperatur

Der SonnenLichtManager



Der Messwertgeber Außentemperatur erfasst die Außentemperatur. Die Informationen werden an die Zentrale weitergeleitet, die die Daten mit den Grenzwerten abgleicht und gegebenenfalls reagiert.

Wohl temperiert

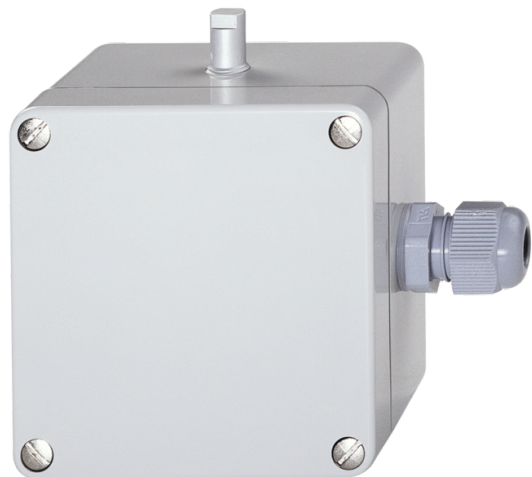
Wohlfühlklima im Inneren bei steigenden Außentemperaturen: Der Sensor sitzt außen an der Gebäudefassade für eine direkte Messwerterfassung.

Regulierend

Temperaturautomatik: Abhängig von der Außentemperatur kann eine Zentrale Rollläden oder Außenjalousien automatisch schließen und ein Aufheizen der Räume verhindern.

Schützend

Wetterschutz für den Sonnenschutz: Gemeinsam mit dem Messwertgeber kann die Zentrale mit der erfassten Außentemperatur eine Vereisungsgefahr erkennen.



Bestellnummer

Artikelnummer 628145

Technische Informationen

Montageart	Befestigungswinkel, Wandmontage, Rohrmontage
Schutzart	IP 65

Allgemeine Informationen

Produkt Keyfacts

Messwertgeber zur außentemperaturabhängigen Steuerung von Sonnenschutzprodukten

Produkteigenschaften

- Erfassung von
 - Außentemperatur
- Auswertung/Anzeige der Daten in der angeschlossenen Sonnenschutzzentrale
- Anschlussleitung bei Bedarf auf bis zu 200 m verlängerbar
- witterungsbeständige (für den Außeneinsatz geeignete) Leitung z. B. 4 x AWG 24 C UL (UV-beständig) erforderlich
- Montage direkt an der Gebäudefassade

Technische Daten

Maße

Breite	82 mm
Höhe	107 mm
Tiefe	56 mm

Produktmerkmale

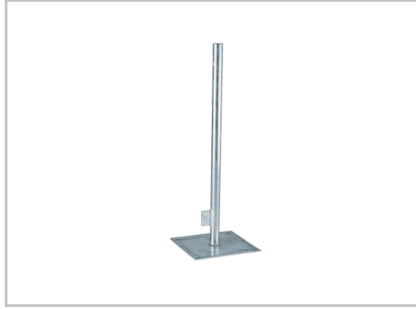
Schutzart	IP 65
Schutzklasse	III
Montageart	Befestigungswinkel, Wandmontage, Rohrmontage
Betriebsspannung	12 V DC
Außentemperatur	-25 - 75 °C

Produktkonfiguration

Zusatzausstattungen



Befestigungsset für seitliche
Rohrmontage
1003255



Standrohre und Zubehör zur
Messwertgebermontage

Einbaubeispiele

Anschlusspläne

MWG Außentemperatur

