

Technik Datenblatt

MSE Notstrom-Kit REG

Der SonnenLichtManager



Das Notstrom-Kit von WAREMA ist eine Komfort-Steuerung, die bei Unterbrechung der Stromversorgung ein Auffahren der Sonnenschutzprodukte gewährleistet.

Ausfallsicher

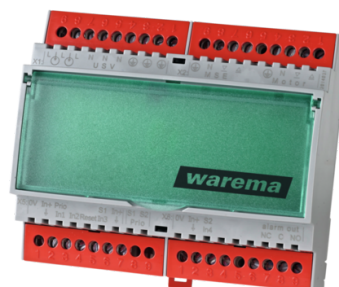
Verlässliches System: Das Notstrom-Kit führt permanent eine Funktionsprüfung durch und löst im Fall einer internen Störung aus.

Sicher

Schutz bei Stromausfall: Das Notstrom-Kit gewährleistet das Hochfahren der Sonnenschutzprodukte bei unterbrochener Stromversorgung und somit freie Fluchtwege.

Funktionsbereit

Automatischer Reset: Nach einer Auslösung wechselt das System selbsttätig in den regulären Betriebsmodus.



Bestellnummer

Artikelnummer 2013983

Technische Informationen

Ausgang	230 V AC
Montageart	Reiheneinbau (REG)
Baugruppenbreite	6 TE
Schutzart	IP 20

Allgemeine Informationen

Produkt Keyfacts

Motorsteuereinheit (MSE) für eine zentrale USV-Anlage (Notstrom-Kit) zum automatischen Auffahren von Sonnenschutzprodukten bei Netzausfall

Produkteigenschaften

- Notstrom-Kit ist eine Komfort-Steuerung, die bei Unterbrechung der Stromversorgung ein Auffahren der Sonnenschutzprodukte gewährleistet.
- Notstrom-Kit besteht aus einer Unterbrechungsfreien Stromversorgung (USV) Notstrom-Kit und mindestens einer MSE Notstrom-Kit (separat erhältlich).
- Dem 230 V Antrieb wird eine MSE Notstrom-Kit vorgeschaltet.
- Abhängig von der Aufnahmeleistung je Antrieb werden bis zu 4 MSE Notstrom-Kit an eine USV angeschlossen.
- Anschluss einer Motorsteuereinheit oder eines Aktors zur Ansteuerung des Sonnenschutzprodukts über eine Zentrale oder einen Taster vor Ort.
- Anschluss eines Tasters vor Ort zur Auslösung "Alarm Hochfahrt".
- Anschluss eines Schlüsselschalters oder Aufschaltung auf bauseitige GLT zum Reset.
- Ausgabe von Störmeldungssignalen.
- Folgende Signale lösen das Hochfahren aus:
 - Ausfall der Netzspannung
 - Auslösung über Kontakt der Gebäudeleittechnik (GLT) z. B. Brandmeldeanlage
 - Auslösung über Hochtaster vor Ort
 - Leere, defekte oder alte Akkus
 - Überlast der USV
 - Interne Störung der USV

Hinweise zur Bedienung

Dauer der Fahrbewegung bei Sonnenschutzprodukten mit Notstrom-Kit je 2000 mm Höhe:

- Raffstoren mit Standard-Motor ca. 55 s
- Rollläden mit Standard-Motor ca. 25 - 30 s (abhängig vom Rollladenprofil)
- Fenster-Markisen mit Standard-Motor ca. 19 - 45 s (abhängig von Welle und Anlagentyp)

Rechtliche Hinweise

Es können regionale Bestimmungen und Gegebenheiten vorliegen, die den Betrieb von elektrisch betriebenen Sonnenschutzanlagen mit dem Notstrom-Kit untersagen. Diese können von WAREMA nicht in jedem Einzelfall geprüft werden.

WARNUNG

Da für die Verschattung von Rettungswegen mit Sonnenschutzprodukten keine gesetzlichen Normen existieren, muss der Einsatz eines WAREMA Notstrom Kits unter Berücksichtigung des Brandschutzkonzepts mit der hierfür verantwortlichen Stelle (z. B. § 66 MBO) geklärt und von dieser freigegeben werden. Produktdetails sind der aktuellen technischen Dokumentation zu entnehmen. Diese finden Sie auf der Website unter dem Suchbegriff "Notstrom-Kit".

Für Deutschland gelten folgende Bestimmungen:

Bei ausschließlich privat genutzten Gebäuden ist ein Einsatz an einem zweiten Rettungsweg zulässig, wenn der nach der jeweiligen Landesbauordnung (LBO) für den Brandschutz Verantwortliche (§ 66 Musterbauordnung (MBO)) den individuellen Anwendungsfall geprüft und freigegeben hat.

Für die restlichen EU-Länder und die Schweiz gilt:

Für die Einhaltung gesetzlicher Regelungen und landesspezifischer Vorschriften vor Ort ist der Besteller verantwortlich.

Technische Daten

Maße

Baugruppenbreite	6 TE
------------------	------

Produktmerkmale

Schutzart	IP 20
Montageart	Reiheneinbau (REG)
Steuerspannung	24 V DC
Betriebsspannung	230 V AC
Ausgang	230 V AC
Schaltleistung pro Ausgang	500 VA bei 230 V AC

Produktkonfiguration

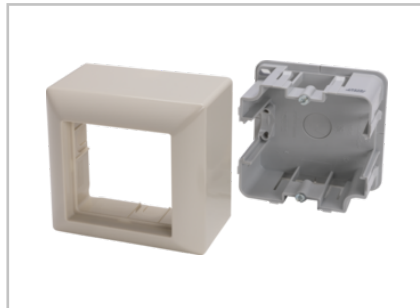
Zusatzausstattungen



Wand-/Deckenhalterset Notstrom-Kit
2031735



Taster Notstrom-Kit
2014813



AP-Gehäuse für Taster Notstrom-Kit
2015289



Schlüsseltaster Notstrom-Kit AP 1-polig
2017192

Einbaubeispiele

Anschlusspläne

Notstrom-Kit

