

Technik Datenblatt

WAREMA Wetterstation pro

Der SonnenLichtManager



Die WAREMA Wetterstation pro erfasst präzise die aktuellen Wetterdaten. Ultraschallsensoren ermitteln Winddaten und Temperatur, optische Sensoren erfassen den Niederschlag. Die Wetterstation verzichtet auf bewegliche Komponenten und sichert dadurch einen zuverlässigen Betrieb. Der integrierte GPS-Empfänger übermittelt Orts- und Zeitdaten korrekt an die Zentrale.

Einzigartig

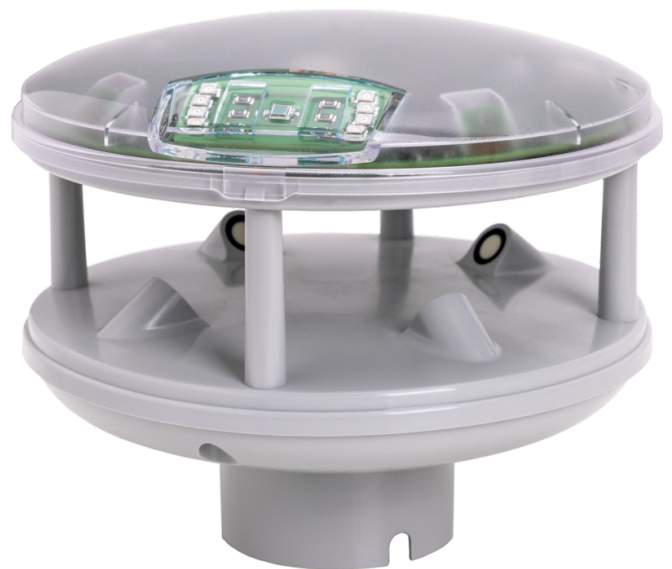
Präzise Messwerte mit innovativer Sensortechnik: Ultraschallsensoren bestimmen Windrichtung, Windgeschwindigkeit und Temperatur mit hoher Genauigkeit. Optische Sensoren erfassen Niederschlag und Schnee.

Komfortabel

Automatische Erfassung essenzieller Daten: Ein GPS Empfänger bestimmt die exakte Position der Wetterstation und empfängt Datum und Uhrzeit präzise - als Grundlage für die Automatikfunktionen der Omnexo Zentrale.

Schützend

Mit den Daten der Messwertgeber schützen die Sicherheitsfunktionen der Omnexo Zentrale den Sonnenschutz vor Schäden durch Wind, Niederschlag oder Eis.



Bestellnummer

Artikelnummer 2047095

Technische Informationen

Montageart	Rohrmontage, Wandmontage
Photo	0 - 100 klx
Dämmerung	0 - 1000 lx
Wind	0 - 25 m/s
Schutzart	IP 44

Allgemeine Informationen

Produkt Keyfacts

Messwertgeber zur wind-, licht-, niederschlags-, zeit- und temperaturabhängigen Steuerung im Omnexo System

Produkteigenschaften

- Erfassung von
 - Helligkeit
 - Dämmerung
 - Windgeschwindigkeit
 - Windrichtung
 - Niederschlag
 - GPS
 - Außentemperatur
- 4 digitale Photodioden zur Erfassung der Helligkeit in allen Himmelsrichtungen
- Messung von Wind über 4 Ultraschallsensoren
- Kommunikation über 4-adrige Busleitung
- bis zu 16 Wetterstationen pro Omnexo System möglich
- witterungsbeständige (für den Außeneinsatz geeignete) Leitung z. B. 4 x AWG 20 C UL (UV-beständig) erforderlich

Technische Daten

Maße

Breite 145 mm

Höhe 120 mm

Tiefe 145 mm

Produktmerkmale

Schutzart IP 44

Schutzklasse III

Montageart Rohrmontage, Wandmontage

Betriebsspannung 24 V DC

Photo 0 - 100 klx

Wind 0 - 25 m/s

Dämmerung 0 - 1000 lx

Windrichtung 0 - 360 °

Niederschlagsüberwachung Ja

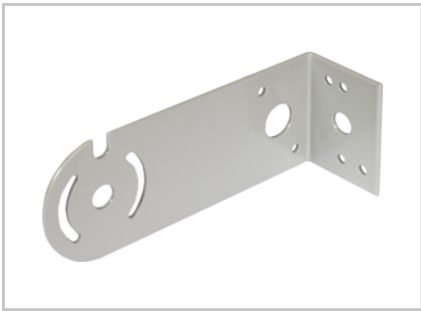
Außentemperatur -20 - 60 °C

Zeitgeber GPS

Photo Erfassungsbereich 360 °

Produktkonfiguration

Im Lieferumfang enthalten



Befestigungswinkel

Zusatzausstattungen



Netzteil Omnexo Wetterstation pro
24 V DC / 1,3 A AP
2057430



Schaltnetzteil 24 V DC / 2,5 A
REG
2024680



Schaltnetzteil 24 V DC / 2,5 A AP
2024681



Anschlussleitung 4 x AWG 20 C
UL (UV-beständig) 3,0 m
2058245



Anschlussleitung 4 x AWG 20 C
UL (UV-beständig) 10,0 m
2058246



Standrohre und Zubehör zur
Messwertgebermontage

