

WMS Dimmer smart

Bedienungs- und Installationsanleitung



Der SonnenLightManager

Gültig ab
1. Juni 2022
Für künftige Verwendung
aufbewahren.

Allgemeines

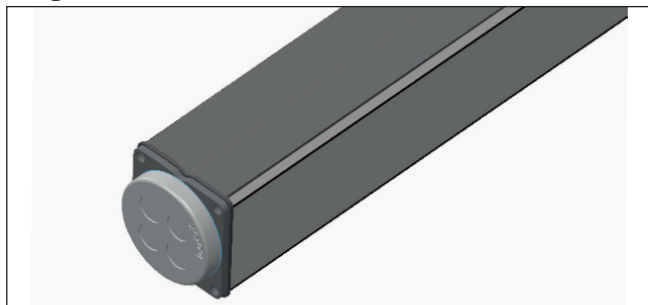


Abb. 1 WMS Dimmer smart

Der WMS Dimmer smart ist für den Einsatz bei Terrassenmarkisen vorgesehen. Er erhält Steuerbefehle von einem Sender oder auch die Messwerte der Sensoren und führt den entsprechenden Schaltbefehl aus.

Der WMS Dimmer smart steuert die WAREMA LED Stripes bzw. die WAREMA LED Lichtschiene an (auch bei gekuppelten Anlagen). Er kommuniziert direkt mit dem Sender der jeweiligen Markise. Durch das Komfortsteuerverhalten des WMS Dimmer smart lassen sich die LEDs in 10 Dimmstufen über einen Kanal am Sender oder stufenlos mittels WMS WebControl bedienen.

Die Komponenten werden immer aufeinander voreingelernt ausgeliefert und sind passend aufeinander abgestimmt.

Bestimmungsgemäße Verwendung

Der WMS Dimmer smart ist ein elektronisches Gerät zur Steuerung von WAREMA LED-Stripes. Bei Einsatz außerhalb des in dieser Anleitung aufgeführten Verwendungszweckes ist die Genehmigung des Herstellers einzuholen.

Sicherheitshinweise



WARNUNG

Die elektrische Installation (Montage) / Demontage muss nach VDE 0100 bzw. den gesetzlichen Vorschriften und Normen des jeweiligen Landes durch eine zugelassene Elektrofachkraft erfolgen. Diese hat die beigefügten Montagehinweise der mitgelieferten Elektrogeräte zu beachten.



WARNUNG

Wenn anzunehmen ist, dass ein gefahrloser Betrieb nicht möglich ist, darf das Gerät nicht in Betrieb genommen bzw. muss es außer Betrieb gesetzt werden. Diese Annahme ist berechtigt, wenn

- das Gehäuse oder die Zuleitungen Beschädigungen aufweisen
- das Gerät nicht mehr arbeitet.



WARNUNG

Schalten Sie die Versorgungsspannung der Markise ab, wenn Sie Tätigkeiten an der Markise ausführen. Gefahr durch plötzliche Fahrbewegungen bzw. Stromschlag.



VORSICHT

Betätigen Sie niemals wahllos Tasten auf Ihrem Sender ohne Sichtkontakt zum Sonnenschutz. Kinder dürfen nicht mit diesem Produkt spielen - Fernsteuerungen oder Sender dürfen nicht in die Hände von Kindern gelangen!

Montage

Der WMS Dimmer smart wird als integriertes Produkt zusammen mit Ihrer Markise ausgeliefert.

- Bitte beachten Sie die Hinweise in der Montageanleitung der Markise.
- Die in der Markise verbauten Steuerungskomponenten sind bereits aufeinander eingelernt und nach dem Einschalten der Spannung betriebsbereit.
- Schalten Sie zunächst den Netzstromkreis an der vorgeschalteten Sicherung ab.

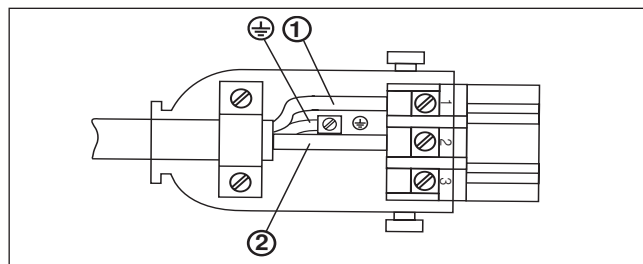


Abb. 2 Anschluss der Steckerkupplung STAK 3, bauseitig 230 V AC

- ① Neutraleiter N (blau)
- ② Phase L (schwarz)
- ⊕ Schutzleiter (grün-gelb)



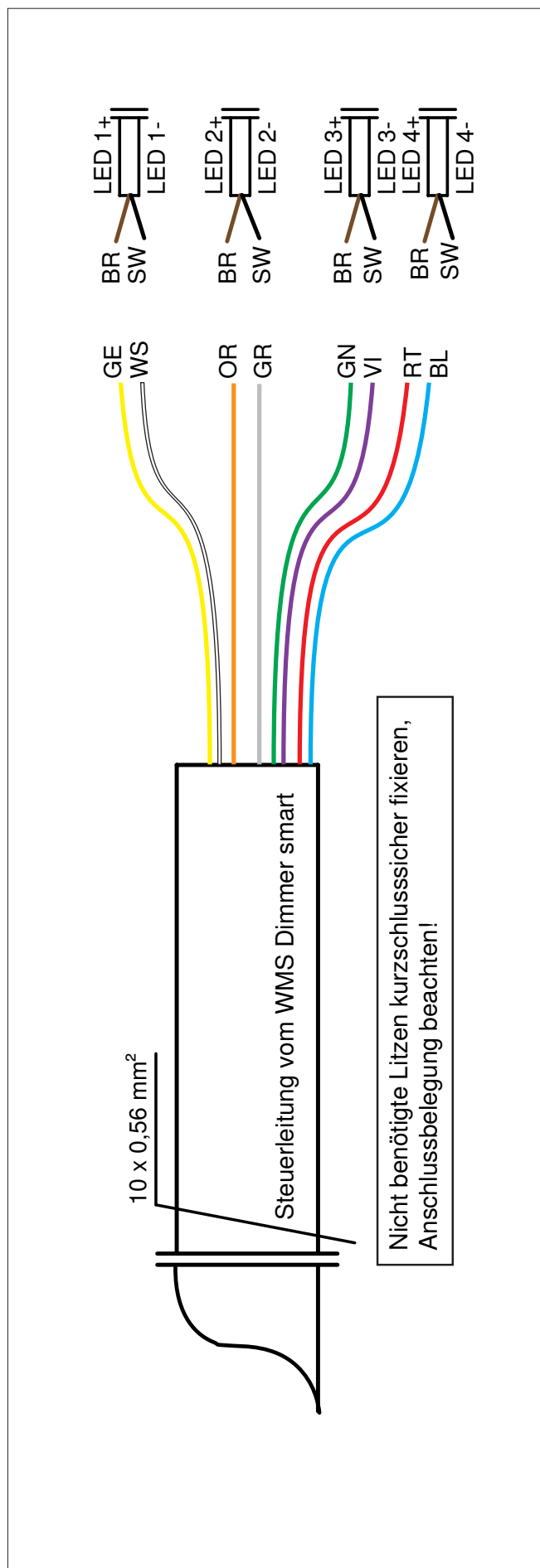
Es wird vorausgesetzt, dass der Elektroanschluss bauseitig vorbereitet ist.

Für folgende Endgeräte müssen die Netzanschlussleitungen bauseitig mit 3 A abgesichert werden:

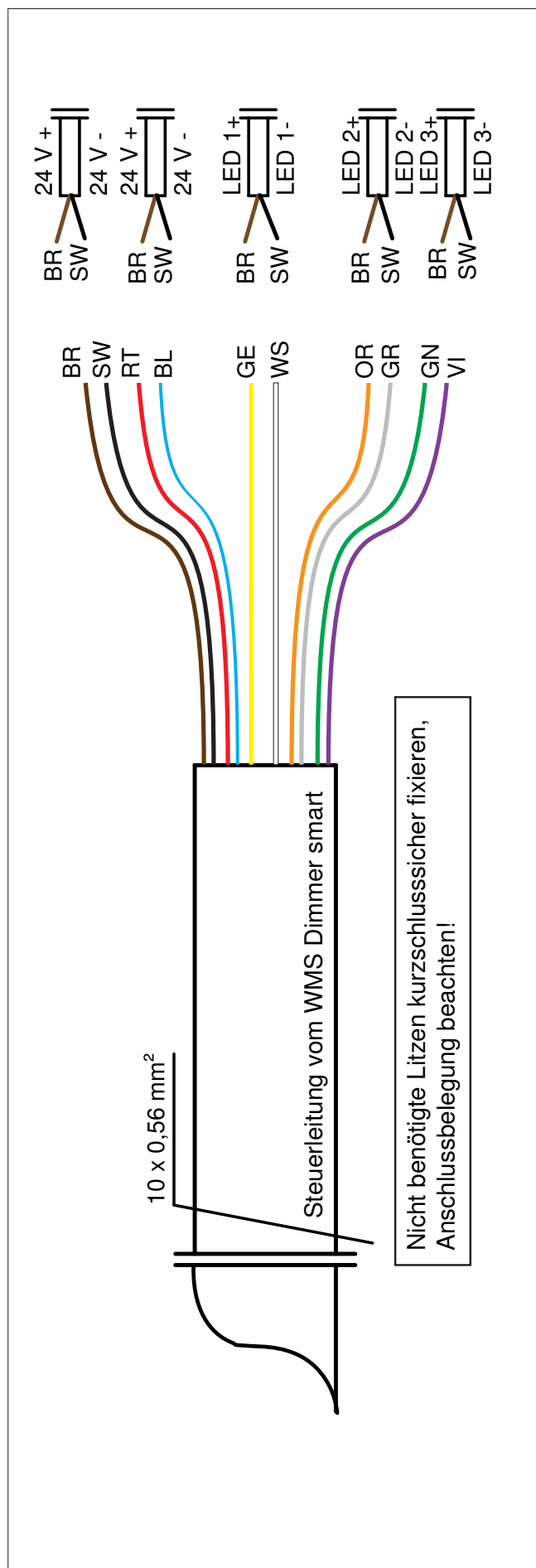
Endgerät	Artikelnummer
WMS Dimmer smart 60 S, Gehäuse 610 × 34 × 33 mm	2020476
WMS Dimmer smart 100 S, Gehäuse 610 × 34 × 33 mm	2020477
WMS Dimmer smart 200 S, Gehäuse 920 × 34 × 33 mm	2020478

Anschlussbelegung

Für Gelenkarm- und Kassetten-Markisen:



Für Wintergarten- und Pergola-Markisen mit secudrive®-Führung:









Inbetriebnahme

- Schalten Sie die Stromversorgung der Sonnenschutzanlage ein.
- Die Anlage ist nun betriebsbereit.

Bedienung über WMS Handsender

Der WMS Dimmer smart verändert die Helligkeit der angeschlossenen LED-Stripes in 10 Dimmstufen.

- Drücken Sie die Taste ☺, um den Kanal des WMS Dimmers smart auszuwählen.

Produkttyp	Funktionalität
 Licht	<div> Produkt einschalten* / heller dimmen</div> <div> Produkt ausschalten</div> <div> Produkt einschalten* / dunkler dimmen</div> <div> kurz: Der gespeicherte Helligkeitswert wird eingestellt.</div> <div> lang: Der gerade eingestellte Helligkeitswert wird gespeichert. (LEDs blinken zur Bestätigung)</div>

* Das Produkt wird mit dem zuletzt eingestellten Helligkeitswert eingeschaltet.

Über die Taste ☹ kehren Sie wieder zur Bedienung Ihrer Markise zurück.

Sicherheitsabschaltung

Der WMS Dimmer smart schaltet nach 12 h automatisch ab, damit die LED-Stripes nicht dauerhaft eingeschaltet bleiben (z. B. bei geschlossener Markise).



Der WMS Dimmer smart unterstützt folgende Komfortautomatikfunktionen:

- Zeitschaltuhr
- Dämmerungsautomatik

Reparatur / Austausch

Wird ein WMS Dimmer smart ausgetauscht, muss der alte Dimmer zuerst aus dem Sender gelöscht werden und anschließend der neue WMS Dimmer smart in den Sender eingelernt werden. Nähere Informationen erhalten Sie in der Bedienungs- und Installationsanleitung des jeweiligen Senders.

Wartung

Das Gerät enthält keine zu wartenden Teile.

Reinigung

Reinigen Sie das Gehäuse mit einem trockenen weichen Tuch. Verwenden Sie keine Spül- bzw. Reinigungsmittel, Lösungsmittel, scheuernden Substanzen oder Dampfreiniger!

Haftung

Bei Nichtbeachtung der in dieser Anleitung gegebenen Produktinformation, bei Einsatz außerhalb des vorgesehenen Verwendungszwecks oder bei nicht bestimmungsgemäßem Gebrauch kann der Hersteller die Gewährleistung für Schäden am Produkt ablehnen. Die Haftung für Folgeschäden an Personen oder Sachen ist in diesem Fall ebenfalls ausgeschlossen. Beachten Sie die Angaben in der Bedienungsanleitung Ihres Sonnenschutzes. Die Haftung für Schäden am Sonnenschutz durch Bedienung bei Vereisung ist ebenfalls ausgeschlossen.

Pflichten zur Entsorgung von Elektrogeräten



Durch die Kennzeichnung mit diesem Symbol wird im Rahmen der gesetzlichen Bestimmungen auf folgende Pflichten hingewiesen:

- Dieses Elektrogerät ist durch den Besitzer getrennt vom unsortierten Siedlungsabfall zur weiteren Verwertung zu entsorgen.
- Altbatterien und Altakkumulatoren, die nicht vom Altgerät umschlossen sind, sowie Lampen, die zerstörungsfrei aus dem Altgerät entnommen werden können, sind getrennt zu entsorgen.
- Vertreiber der Elektrogeräte oder Entsorgungsbetriebe sind zur unentgeltlichen Rücknahme verpflichtet.
- Im Elektrogerät enthaltende personenbezogene Daten sind vor der Entsorgung eigenverantwortlich zu löschen

Technische Daten

WMS Dimmer smart	min.	typ.	max.	Einheit
Versorgung				
Betriebsspannung	200	230	240	V AC
Frequenz	50		60	Hz
Leistungsaufnahme WMS Dimmer smart 60 für Stripe-Länge 0-11 m	1		75	W
Leistungsaufnahme WMS Dimmer smart 100 für Stripe-Länge 11-19 m	1		118	W
Leistungsaufnahme WMS Dimmer smart 200 für Stripe-Länge 19-30 m	2		177	W
Laststrom bei 230 V AC			6	A
Ausgang				
Schaltleistung bei 24 V DC mit WMS Dimmer smart 60		55		W
Schaltleistung bei 24 V DC mit WMS Dimmer smart 100		95		W
Schaltleistung bei 24 V DC mit WMS Dimmer smart 200		150		W
HF-Transceiver				
Sendefrequenz	2,40		2,48	GHz
Sendeleistung			10	dBm
Empfangsempfindlichkeit		-101		dBm
Reichweite (ungestörte Umgebung)		30		m
Gehäuse				
Schutzart	IP54			
Schutzklasse	I			
Sonstiges				
Konformität	CE einhesbar unter www.warema.de/ce			
Das Gerät erfüllt die EMV-Richtlinien für den Einsatz im Wohn- und Gewerbebereich.				
Hiermit erklärt die WAREMA Renkhoff SE, dass der Funkanlagentyp WMS Dimmer smart der Richtlinie 2014/53/EU entspricht.				
Umgebungsbedingungen				
Betriebstemperatur	-20	20	55	°C
Lagertemperatur	-25		70	°C
Luftfeuchte (nicht kondensierend)	10	40	85	%F _{rel}
Verschmutzungsgrad	2			

WMS Dimmer smart	min.	typ.	max.	Einheit
Artikelnummern				
WMS Dimmer smart 60, Gehäuse 610 × 34 × 33 mm				2019251
WMS Dimmer smart 100, Gehäuse 610 × 34 × 33 mm				2019252
WMS Dimmer smart 200, Gehäuse 920 × 34 × 33 mm				2019253
WMS Dimmer smart 60 R, Gehäuse 610 × 34 × 33 mm				2019254
WMS Dimmer smart 100 R, Gehäuse 610 × 34 × 33 mm				2019255
WMS Dimmer smart 200 R, Gehäuse 920 × 34 × 33 mm				2019256
WMS Dimmer smart 60 M, Gehäuse 610 × 34 × 33 mm				2019257
WMS Dimmer smart 100 M, Gehäuse 610 × 34 × 33 mm				2019258
WMS Dimmer smart 200 M, Gehäuse 920 × 34 × 33 mm				2019259
WMS Dimmer smart 60 S, Gehäuse 610 × 34 × 33 mm				2020476
WMS Dimmer smart 100 S, Gehäuse 610 × 34 × 33 mm				2020477
WMS Dimmer smart 200 S, Gehäuse 920 × 34 × 33 mm				2020478
WAREMA Renkhoff SE, Hans-Wilhelm-Renkhoff-Str. 2 97828 Marktheidenfeld Deutschland				