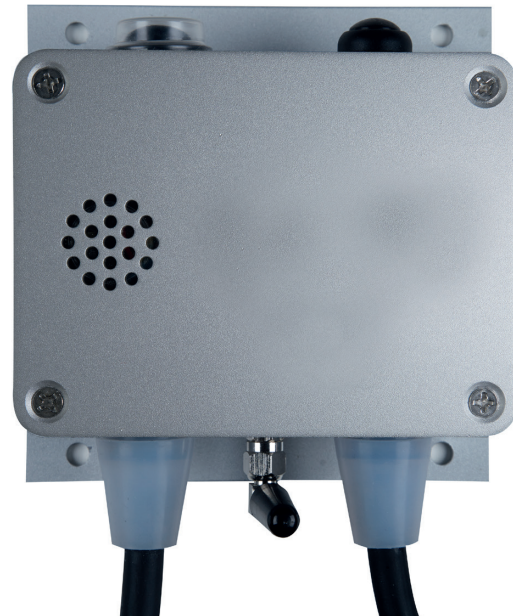


QUARTZHEAT ECO-CONTROL

Heater Control QEC30



GB ... 3

DE ... 5

Safety Instructions and Operation Manual

Brief Introduction

The unit is designed for the IR heater which has no remote -control function so the heater can be controlled by Remote control and Bluetooth.

Important Safety Instructions

When using QEC30, basic safety precautions should always be followed to reduce the risk of fire, electric shock, or injury to persons, etc. Read all instructions before using this QEC30. Make sure the instructions are stored in the safe place for future reference. Make sure QEC30 is together with the manual

- Check if the voltage indicated on the nameplate of QEC30 corresponds to the local mains voltage before using QEC30.
- A multiperture outlet may be used when using QEC30. The electricity load rating marked on the outlet must have the enough current-carrying capability and corresponds to requirements of the power supply companies and the regional construction. Check if the voltage indicated on the nameplate of QEC30 corresponds to the electricity load rating marked on the socket before using.
- Do not cover anything including but not limited to clothes, blankets, pillows, papers , etc. to avoid overheating.
- Please note that QEC30 will not be covered with something including but not limited to curtains, tents, flags, etc. due to the wind or other environmental influences when under the work.
- Do not make the power cord hang on the edge of the table or touch the quite hot surface.
- Contact with the manufacturer or service agent or a suitably qualified person for maintenance to avoid danger if the power cord is damaged.
- In case of improper use, there is a risk of electrical shock and/or fire hazard. Operation of the appliance must be discontinued and turn off the electricity immediately. Do not try to repair the appliance by yourself. Please contact with

the service agent or a suitably qualified electrician for maintenance.

- Turn off the electricity before maintenance.
- Physically and psychologically immature or mentally handicapped (including children) person or someone who is lack of the use experience or relevant knowledge shouldn't use QEC30 unless under the supervision.
- In order to keep children from the danger of QEC30, QEC30 should be in the place that children do not have access to it. Never leave them unsupervised with QEC30. Consequently, when selecting the location for your QEC30, do so in such a way that children do not have access to QEC30.
- QEC30 must only be mounted by an authorized specialist, paying attention to the relevant regulations of the power supply companies and the regional construction regulations.
- Do not install programs, timers, individual control systems or any other facilities to make it be able to be opened automatically. There is a potential risk of fire if the location is wrong.
- Remove the plug from the outlet when not in use.
- This QEC30 cannot be use in the construction sites.

Operation Instructions

- Remove all packaging material (including anti-vibration packaging on the lamp) and check QEC30, supply cord and plug for signs of damage.
- Pay attention to the mounting place and all mounting material(dowels, screws). Ensure they are suitable
- and stable enough for mounting and lastingly holding of QEC30.
- Pay attention that, the installation of the appliance must not add excessive wind load.
- Adjust the desired angle of radiation and fest screw all screws. Check regularly the

screw's connection.

- Mechanical bearing pressure and oscillation due to wind or rain could lead to loose.
- Plug in the power source, then observe, whether during the first 10-15 minutes QEC30 works trouble-free.

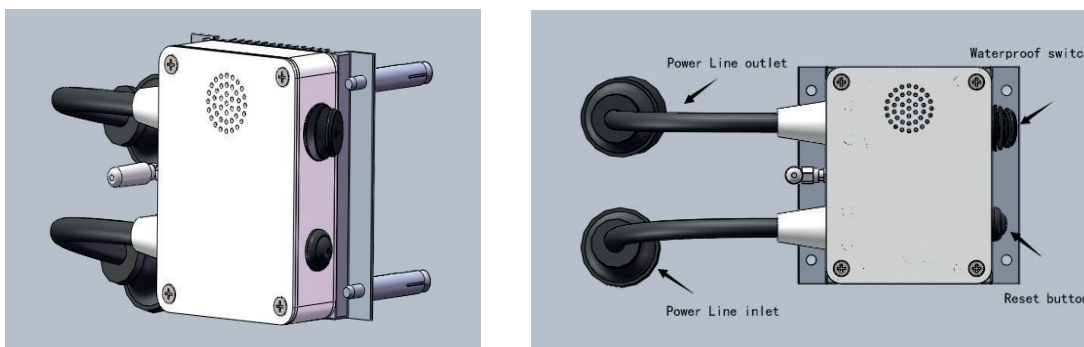


Figure1:Fix the control QEC30 on the wall first.

Specifications

Voltage (V)	220-240,50/60Hz
Power consumption (W)	3000W Max
IP	IP65

Cleaning and Maintenance

- This QEC30 is manufactured from robust and maintenance-free aluminum with a protective cover and a radiation fin. There are no user serviceable parts inside.
- Before cleaning, remove the plug from the power outlet and wait until QEC30 is sufficiently cooled off.
- Wipe QEC30 only with clean and lint-free cloth or a soft brush.
- Never use abrasive cleaners, scrubbing brushes and chemical cleaners for cleaning!
- Can use alcohol to clean QEC30.
- To protect against electrical shock and danger to life, do not immerse the cord, plug, or any part of this QEC30 in water or any other liquid.
- For The PC of QEC30 replacement, please contact the manufacturer or its service agent or a similarly qualified person.

Disposal

In accordance with European Directive 2001/96/EG concerning used electrical and electronic appliances (Waste Electrical and Electronic Equipment WEEE),

please return any electrical equipment that you will no longer use to the collection points provided for their disposal.

This symbol indicates that the appliance cannot be treated as normal domestic trash, but must be handed to a collection point for recycling electric and electronic appliances. Information concerning where the equipment can be disposed of can be obtained from your local authority.



Customer Service

- Repairs must be carried out by authorized specialists, thus ensuring electrical safety.
- Please contact with the service agent or a suitably qualified electrician.
- Improper repairs could lead to danger to the user.
- This warranty does not cover damage of failure which results from alteration, accident, misuse, abuse, neglect, commercial use or improper maintenance. In line with our policy of continuous product development we reserve the right to change the product and documentation specifications without notice.



Control Instructions

- Water-proof Switch: Control the power supply of QEC30;
- Reset Button: Reset the control part of the QEC30;
- Download “Quartzheat Eco Control” from APP of IOS system or Googleplay from Android system, then to control the product by Smartphone.

REMOTE CONTROL INSTRUCTION



Button	Graphic	Feature
Up Arrow		Up one heating level
Max		The Heater goes directly to the highest heating level.
Down Arrow		Down one heating level
On		To switch the Heater on: Press ON. The patio Heater has a soft start function of 33% power. 4 seconds after the Heater has been turned on, it will automatically switch to the last heating level used. In case of the first-time use, after 4 seconds the heater will automatically switch to 100% power.
Off		To switch the heater off: Press OFF. The heater will switch to standby mode(the receiver indicator will light up).

Notice

- Use 2 pieces AAA size 1.5V batteries in the remote control.Remove the battery when not in use for long time, thus the lifespan of remote control can be extended.
- Choose the same specification battery when replacing the battery inside, otherwise it may cause remote control not work ,thereby affect the normal use of the Heater.
- The Heater can be still used in normal except remote control function if the remote control is missing or lost.
- The remote control function may be out of work if there is a barrier between the remote control and heater .
- Replacing the batteries duly so as not to affect the normal use of Heater and remote control.



Sicherheitshinweise und Gebrauchsanweisung

Einleitung

QEC30 ist ein ferngesteuerter und wasserdichter QEC30 gemäß IP65 für die Anwendung im Innen- und Außenbereich geeignet. QEC30 ist für Infrarot Heizstrahler ohne eigene Fernsteuerungen bis zu 3kW entwickelt worden und kann über die mitgelieferte Infrarot Fernbedienung, über einen Schalter am Gerät oder über die Quartzheat Eco Control APP gesteuert werden.

Wichtige Sicherheitshinweise

Bitte beachten Sie immer die Sicherheitsvorschriften, um das Risiko von Brandgefahr, elektrischen Stromschlag oder Verletzungsgefahr zu vermeiden. Bitte lesen Sie die Sicherheitshinweise vor der Inbetriebnahme QEC30s. Bewahren Sie die Bedienungsanleitung an einem sicheren Ort auf, um auch in Zukunft darauf Zugriff zu haben. Versichern Sie sich, dass QEC30 zusammen mit dem Manual geliefert wurde.

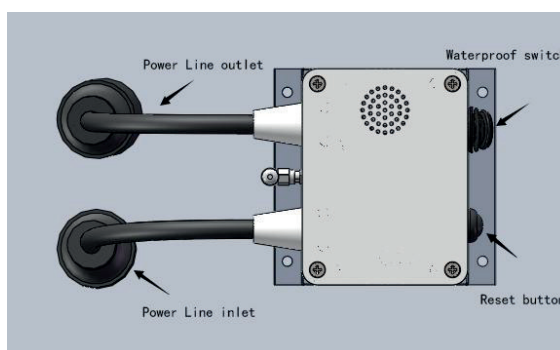
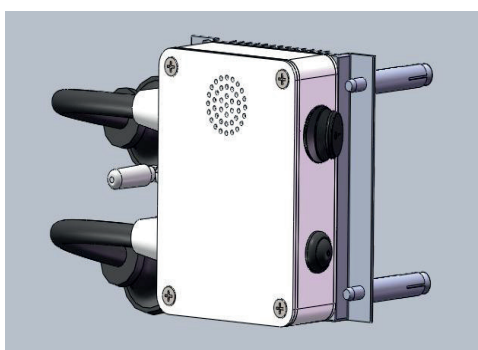
- Überprüfen Sie vor Nutzung QEC30s dass die angegebene Betriebsspannung auf dem Produktschild am Gerät mit der örtlichen Netzspannung übereinstimmt.
- Es muss eine B16A abgesicherte Steckdose benutzt werden bis 2kW. Ab 2kW muss eine träge Sicherung, mind. C16 verwendet werden. Die angegebene Strombelastbarkeit auf der Steckdose sollte ausreichend sein und sollte den Voraussetzungen der Energieversorgungsunternehmen und der örtlichen Bauwerken entsprechen. Überprüfen Sie bitte, dass die angegebene Betriebsspannung auf dem Produktschild mit der Strombelastbarkeit der Steckdose übereinstimmt.
- Um eine Überhitzung zu vermeiden, bedecken Sie QEC30 nie mit Kleidung, Kissen, Decken, Papier oder Sonstiges.
- Versichern Sie sich dass QEC30 während der Nutzung nicht von beweglichen Materialien, wie Flaggen, Zelten, Tuch, Bekleidung oder Vorhängen bedeckt ist.
- Lassen Sie das Stromkabel nicht über eine Ecke knicken oder eine heiße Oberfläche berühren.

- Bitte kontaktieren Sie den Händler oder Hersteller bei Beschädigung des Stromkabels, um eine Gefahr zu vermeiden. In diesem Falle darf QEC30 nicht mehr verwendet werden und ist vom Strom zu nehmen.
- Bei missbräuchlicher Nutzung besteht Brandgefahr oder ein elektrischer Stromschlag. Im Falle dessen, brechen Sie die Nutzung sofort ab und schalten Sie den Strom sofort aus. Versuchen Sie nicht QEC30 selber zu reparieren. Kontaktieren Sie einen Fachmann, Ihren Händler oder den Hersteller für Hilfe.
- Vor Reparaturen durch einen Fachmann schalten Sie den Strom unbedingt aus, ziehen Sie den Stecker aus der Steckdose.
- Kinder, physisch Behinderte oder Menschen, die keine Erfahrungen und Kenntnisse mit der Nutzung elektronischer Geräte haben, ist die Nutzung nur unter Aufsicht gestattet!
- Damit Kinder den Gefahren QEC30s nicht ausgesetzt sind, sollte QEC30 an einer Stelle installiert werden, an welche Kinder keinen Zugriff haben können. Lassen Sie die Kinder nie unbeaufsichtigt mit QEC30.
- QEC30 darf nur von einem autorisierten Fachmann installiert werden, um der Sicherheit, den Anforderungen der Energieversorgungsunternehmen und der örtlichen Vorschriften gerecht zu werden.
- Installieren Sie keine externen Programme, externe Timer oder externe Steuerungssysteme zusammen mit dem QEC30 darf nicht geöffnet werden so lange er am Strom angeschlossen ist, sonst besteht Brandgefahr oder Gefahr eines Stromschlags.
- Entfernen Sie den Stecker von der Steckdose bei längerer Nichtbenutzung.

Gebrauchsanweisung

- Entfernen Sie das gesamte Verpackungsmaterial und überprüfen Sie QEC30, das Stromkabel und den Stromstecker auf Beschädigungen.

- Achten Sie auf den richtigen Installationsort und auf das Installationsmaterial (Dübel, Schraube). Versichern Sie sich, dass das Installationsmaterial passend und stabil genug ist, um QEC30 sicher zu installieren.
- Beachten Sie dass der Ort der Installation QEC30s ein fester Untergrund ist, nicht brennbar, keiner großen Windbelastung ausgesetzt sein darf mit einer Gefahr des Umfallens.
- Stellen Sie die gewünschte Ausrichtung QEC30s ein und befestigen Sie alle Schrauben. Überprüfen Sie regelmäßig die Schrauben auf Lockerung.
- Stecken Sie den Stecker in die Steckdose und beobachten Sie für 10-15 Minuten, ob QEC30 problemlos funktioniert.



Figur 1: Installieren Sie zunächst QEC30 an die Wand.

Technische Daten

Stromanschluss (V)	220-240,50/60Hz
Wattage (W)	3000W Max
IP	IP65

Reinigung und Wartung

- QEC30 wurde aus robustem und wartungsfreiem Aluminium produziert. Im Inneren QEC30s gibt es keine Komponenten, welche zur Wartung notwendig sind.
- Vor der Reinigung, entfernen Sie den Stecker vom Strom und warten Sie bis sich QEC30 abgekühlt hat.
- Wischen Sie QEC30 nur mit einem sauberen fusselfreien Tuch oder einer weichen Bürste ab.
- Benutzen Sie nie Scheuermittel, eine Scheuerbürste oder chemische Reinigungsmittel zum saubermachen.
- Sie können Alkohol zum Reinigen QEC30s benutzen
- Aus Sicherheit gegen einen elektrischen Stromschlag und Lebensgefahr, legen Sie weder QEC30, noch das Kabel oder den Stecker in Wasser.
- Zum Austausch oder zur Verlegung QEC30s an einen anderen Ort beauftragen Sie einen qualifizierten Fachmann.

Entsorgung

Laut EU-Richtlinie 2001/96/EG bezüglich benutzter Elektronikgeräten, bitte werfen Sie Elektro- und Elektronikgeräte, welche Sie nicht weiter benutzen an die angeordneten Müllsammelstellen. Dieses Symbol weist darauf hin, dass dieses Gerät nicht als normaler Hausmüll behandelt werden kann, sondern an einer Sammelstelle zum Recycling von elektrischen und elektronischen Geräten abgegeben werden muss. Für Informationen, wo die Geräte abgegeben werden können, kontaktieren Sie bitte die örtliche Stadtverwaltung.



Kundendienst

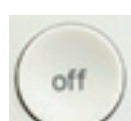
- Reparaturen und Eingriffe in das Gerät sind nur durch autorisiertes Fachpersonal zulässig!
- Bitte kontaktieren Sie den Kundendienst.
- Missbräuchliche Reparaturen können Gefahren für den Nutzer hervorrufen
- Mit missbräuchlicher Nutzung und Beschädigung QEC30s oder der Verkabelung erlischt die Garantie für das Gerät.
- Wir behalten uns das Recht vor, die Spezifikationen oder Beschreibungen ohne Ankündigungen zu ändern.

Steuerungsansanweisung

- Wasserdichter Schalter: Kontrollieren Sie das Stromkabel QEC30s
- Reset Schalter:
- Laden Sie "Quartzheat Eco Control" im Apple Store oder Google Play Store herunter, um QEC30 über Smartphone zu steuern.

GEBRAUCHSANWEISUNG FERNBEDIENUNG



Knopf	Bild	Beschreibung
Pfeil oben		Wärmeleistung erhöhen
Max		Die Wärmeleistung geht direkt auf höchste Stufe gestellt
Pfeil unten		Wärmeleistung reduzieren
On		Der Strahler wird eingeschaltet. Der Heizstrahler hat eine Softstartfunktion (33%). Nach vier Sekunden nachdem Sie den Strahler eingeschaltet haben, wird der Strahler auf die letzt benutzte Wärmeleistung gehen. Bei Erstnutzung geht der Strahler auf 100%.
Off		Der Strahler wird ausgeschaltet.

Bitte beachten Sie

- Benutzen Sie zwei Batterien AAA 1.5V für die Fernbedienung. Sollten Sie den Strahler für eine längere Zeit nicht nutzen, entfernen Sie die Batterien von der Fernbedienung, um eine längeren Lebensdauer der Batterien zu gewährleisten.
- Wählen Sie die gleichen Batterien beim Austausch der Batterien, sonst funktioniert die Fernbedienung nicht
- Bei fehlender oder nicht vorhandener Fernbedienung kann der Heizstrahler, ausschließlich der Fernbedienungsoption, weiterhin genutzt werden. Bitte kontaktieren Sie den Kundendienst, wenn Sie Hilfe brauchen.
- Die Fernbedienungsfunktion könnte beeinträchtigt sein, wenn etwas zwischen der Fernbedienung und dem Strahler ist.
- Tauschen Sie die Batterien ordnungsgemäß aus, um die normale Funktion des Heizstrahlers nicht zu beeinträchtigen.



Tansun Limited
Spectrum House,
Unit 1 Ridgacre Road,
West Bromwich,
West Midlands,
B71 1BW
United Kingdom

Tel: +44 (0)121 580 6200
Email: sales@tansun.com
Web: www.tansun.com

Official distributor in Germany, Switzerland and Austria:
Keratec-Heatware Warenhandelsges. mbH
Moltkestraße 25,
42799,
Leichlingen (Rheinland),
Germany

Tel: +49 (0) 2175 98195
Email: info@keratec-heatware.de
Web: www.tansun-germany.de/

**For latest updated information and
information about your local contact:
www.tansun.com**



T-043256